




Neste Eesti AS Terminal (Lasti tee 18, Muuga küla, Viimsi vald, Harjumaa)
 Üldinformatsioon (+372) 6 319 330
 Vahetuse Ülem/ ohutusabinõude kohta teavet andev isik: (+372) 6 319 317
 Info kodulehelt www.neste.ee/ee/tallinna-terminal

Käitise kirjeldus

Terminal asub Lasti tee 18, Tallinna Sadama hallatava Muuga sadama läänepoolses osas. Terminal töötab iga päev 08:00-20:00 (v.a. riigipühad), kauba vastuvõtt laevadelt ööpäevaringselt. Terminalis käideldakse 12 mahutis suurusega 30m³ kuni 5000m³. Kütuseid veetakse välja autodega. Terminali tuuakse sisse, kas autodega või laevaga. Tulenevalt hoiustatavatest vedelkütuste kogustest on terminal B-kategooria suurõnnetuse ohuga ettevõtte ning omab kütuse hoiuteenuse ja müügi luba ning ohtliku käitleja luba OKK-13-11. Ettevõtte teeb koostööd ja on kooskõlastanud Tarbijakaitse ja Tehnilise Järelevalveameti ning Päästeametiga vajalikud Kemikaliseadusest tulenevad dokumendid. Infot viimase kohapeal tehtud riikliku järelevalvetoimingu kuupäeva kohta on võimalik leida Päästeameti kodulehel (<https://www.rescue.ee/et/ohtlikud-ettevotted>) ning üksikasjalikku teavet viimase järelevalve toimingu, inspekteerimiskava ja täiendava teabe kohta on võimalik saada pädevatelt asutustelt: Päästeamet (rescue@rescue.ee, üldtelefon: 628 2000) ning Tarbijakaitse ja Tehnilise Järelevalve Amet (info@ttja.ee, üldtelefon: 667 2000).

Terminalis käideldakse järgmisi kemikaale:

Kemikaali nimetus	Ohuklassifikatsioon	Omaduste kirjeldus	Ohupiktogramm
Mootoribensiin	tule-, tervise- ja keskkonnaohtlik vedelik	Kergesti aurustuv vedelik, mille aurud kokkupuutel õhuga võivad moodustada segu kontsentratsiooni, mis võib süttida kokkupuutel sädeme, leegi või kuuma pinnaga. Ärritab silmi ja nahka. Mürgine veeorganismidele.	
Diislikütust	tule-, tervise- ja keskkonnaohtlik vedelik	Vedelik, mille aurud kokkupuutel õhuga võivad moodustada segu kontsentratsiooni, mis võib süttida kokkupuutel sädeme, leegi või kuuma pinnaga. Ärritab silmi ja nahka. Mürgine veeorganismidele.	
Lahusti	Tule- ja terviseohtlik vedelik	Vedelik, mille aurud kokkupuutel õhuga võivad moodustada segu kontsentratsiooni, mis võib süttida kokkupuutel sädeme,	

		leegi või kuuma pinnaga. Ärritab silmi ja nahka. Mürgine veeorganismidele.	
--	--	--	--

Käitlemisega kaasnevad riskid ja arvutuslik maksimaalne ohuala

Kõrgemat ohtu võib põhjustada kütuse aurud või kütuse süttimine laadimiskohas ohutusreeglite eiramisel, tehniliste seadmete tõrgete või kütuse lekete korral. Arvutuslik maksimaalne pikaajaline ohuala 80m bensiini põlengu korral.

Bensiini täis veoauto plahvatusel lühiajaline ohuala võib olla kuni 250m (inimesele) ja 118m (ehitisele). Ohuala ei ulatu lähimate elumajadeni. Juhtumitel diislikütusega jääb ohuala alati väiksemaks.

Tulekahju ja/või plahvatuse korral on ohustatud ettevõtte enda mahutipark kui ka naaberterminalid, sh töötajad ning seetõttu võib olla kahju varale ning inimestele nii ettevõtte sees kui väljaspool. Samuti on terminalis oht keskkonnareotuseks. Suits võib levida ohualast kaugemale.

Valmisolek

Neste Eesti AS hindab väga kõrgelt ohutust ja nõuab selle täitmist kõikidelt. Samuti panustab ettevõtte kogu terminali hooldusele, töötajate koolitustele, regulaarsete õppustele, kvaliteedisüsteemile, keskkonnasäästlikkusele. Õnnetuse tagajärgede likvideerimiseks on olemas vastutuskindlustus ning vahendid (täpsem nimekiri on toodud ettevõtte HOLF-is). Kemikaalidega ohutuks käitlemiseks nõuame kõikidelt oma töötajatelt ja alltöövõtjatelt korralikku tööriietust ja isikukaitsevahendeid.

Kemikaali lekkimisel on olemas vajalikud vahendid lekke piiramiseks ja kogumiseks.

Tulekahju varajaseks avastamiseks on terminalis tulekahju häiresüsteem.

Väiksema tule leviku piiramiseks on terminalis erinevates kohtades erineva suurusega tulekustutid. Suurema tule piiramiseks on olemas statsionaarne tulekustutussüsteem, mis hõlmab tuletõrjepumplat, jahutus- (veega) ja kustutussüsteemi (vahuga).

Samuti tehakse koostööd naaberterminalide, Tallinna Sadama, Tarbijakaitse ja Tehnilise Järeelvalveameti ning Päästeametiga.

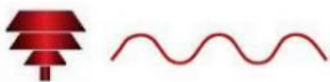
Teavitamine õnnetuse korral

Ohualas viibivate inimeste ja ümbruskonna õnnetusest teavitamiseks on ettevõttel sireen. Sireeni testitakse iga kuu esimesel esmaspäeval ajavahemikus kl 11:00 kuni 12:00. Testsireen on kuni 7 sekundit kestav pidev heli.

Häiresireen on tõusev ja langev heli, mida korratakse iga 30 sekundilise intervalliga. Häire lõpp on kuni minutiline üks heli. Õnnetusjuhtumil täiendavalt operatiivse info jagamiseks suheldakse ka naaberterminalidega ja Tallinna Sadamaga. Ohustatud piirkonna elanikud peavad õnnetuse korral juhinduma Päästeameti antud juhistest

Kuuldes hädaolukorra sireeni

Üldhäire signaal:



Minutipikkune tõusev ja langev heli. 30 sekundilise pausi järel korratakse seda vähemalt kolm korda.

Üldhäire lõpp:



Ühtlane minutipikkune heli. Edastatakse üks kord

Testsireen:

Ühtlane pidev heli üldpikkusega kuni 7 sekundit.



Tegutsemine õnnetuse korral

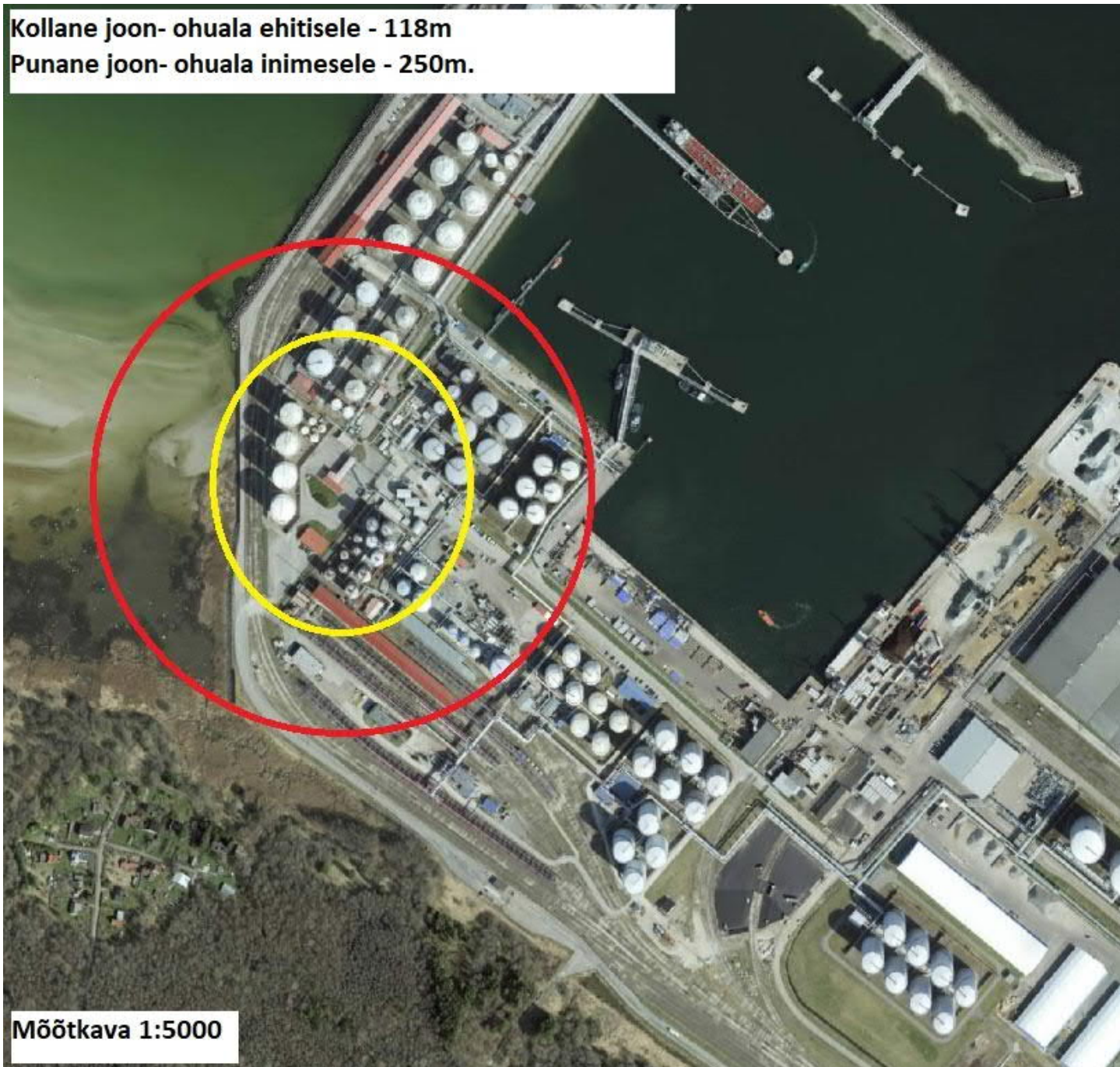
Terminalis:

- Säilita rahu!
- Esmalt teavita terminali töötajaid.
- Eemaldu ohuallikast. Neste terminalis olles liikuda evakuatsiooni kogunemiskohta. Ümbritsevates ettevõtetes käituda vastavalt oma ettevõtte HOLP-ile. Muudel juhtudel kas varjuda või risti tuule suunaga eemalduda.
- Päästemeeskonna saabudes täitma päästetöö juhi korraldusi .

Terminali väliselt, kuna suits võib levida kaugemale:

- Väljas viibides kata nina ja suu rätikuga ning liigu risti tulle suunaga õnnetuspaigast ja ohualast kaugemale.
- Mine lähimasse hoonesse. Hoones sulge korralikult uksed ja aknad ning kõik ventilatsiooniseadmed ja tuulutussavad. Juhul kui on, siis kustuta tuleasemed kaminates ja/või ahjudes ning sulge siibrid.
- Autos olles sulge uksed ja aknad, lülita välja ventilatsioon, sõida ohualast kaugemale, lähima hooneni ja varju.
- Teavita ning abista naabreid ja lähedal asuvaid kodanikke.
- Lülita sisse üks kahest Eesti Rahvusringhäälingu raadiost (Vikerraadio, Raadio 4) ja kuulda seal antavaid käitumisjuhiseid. Või lülita sisse telekanal ETV ja kuulda seal jagatavaid käitumisjuhiseid.
- Inforatsiooni saad ka www.rescue.ee ja riigiinfo telefonilt 1247.
- Kasuta telefoni ainult tõsisel vajadusel.

Kollane joon- ohuala ehitisele - 118m
Punane joon- ohuala inimesele - 250m.



Mõõtkava 1:5000

Neste Terminali ohualad

Ohutusvoldik on koostatud 14.09.2022.a. ja ajakohastatakse vähemalt kord kolme aasta jooksul.

www.neste.ee