

Neste Eesti AS Terminal (Lasti tee 18, Muuga küla, Viimsi vald, Harjumaa)

Üldinformatsioon (+372) 6 319 330

Vahetuse Ülem: (+372) 6 319 317

Info kodulehelt www.neste.ee

Käitise kirjeldus

Terminal asub Lasti tee 18, Tallinna Sadama hallatava Muuga sadama läänepoolses osas.

Terminal töötab iga päev 08:00-20:00 (v.a. riigipühad), kauba vastuvõtt laevadelt ööpäevaringselt. Terminalis käideldakse 12 mahutis suurusega 30m³ kuni 5000m³. Kütuseid veetakse välja autodega. Terminali tuuakse sisse, kas autodega või laevaga. Tulenevalt hoiustatavatest vedelkütuste kogustest on terminal B-kategooria suurõnnetuse ohuga ettevõtte ning omab vastavat tegevusluba. Ettevõtte teeb koostööd ja on kooskõlastanud Tarbijakaitse ja Tehnilise Järeelvalveameti ning Päästametiga vajalikud Kemikaliseadusest tulenevad dokumendid (leitavad www.ttja.ee avalikust dokumendiregistrist ning viimased kontrolli ajad www.rescue.ee).

Terminalis käideldakse järgmisi kemikaale:

- Lahusti (UN 1268; tule- ja keskkonnaohtlik vedelik)
- Mootoribensiini (UN 1203; tule- ja keskkonnaohtlik vedelik)
- Diislikütust (UN 1202; tule- ja keskkonnaohtlik vedelik)



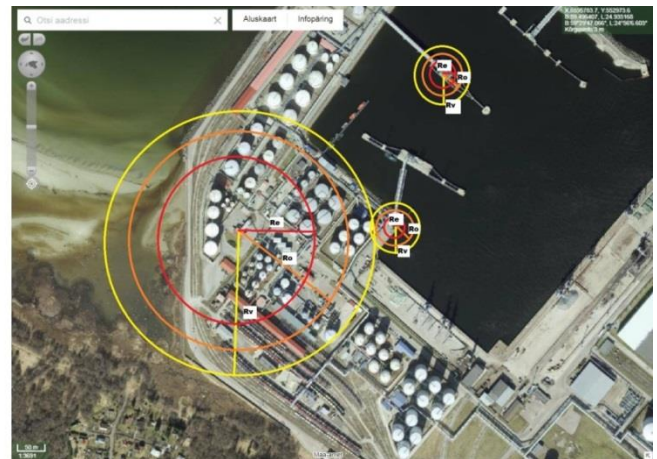
Käitlemisega kaasnevad riskid ja arvutuslik maksimaalne ohuala

Kõrgemat ohtu võib põhjustada kütuse aurud või kütuse süttimine laadimiskohas ohutusreeglite eiramisel, tehniliste seadmete tõrgete või kütuse lekete korral. Vastavalt Majandus- ja taristuministri määrusele nr 18, vastu võetud 01.03.2016 „Nõuded ohtliku ja suurõnnetuse ohuga ettevõtte kohustuslikele dokumentidele ja nende koostamisele ning avalikkusele edastatavale teabele ja õnnetusest teavitamisele“, arvutuslik maksimaalne pikaajaline ohuala 80m bensiini põlengu korral. Bensiini täis veoauto plahvatusel lühiajaline ohuala võib olla kuni 250m. Ohuala ei ulatu lähimate elumajadeni. Juhtumitel diislikütusega jääb ohuala alati väiksemaks.

Valliala põleng



Laadimisestakaadil veoauto BLEVE



Skeemil olevad raadiused:

Re – soojuskiirgus eriti ohtlik ala

Ro – väga ohtlik ala

Rv – ohtlik ala

Rlc50(4t) – aurustunud kemikaali kontsentratsiooni eriti ohtlik ala (inimesele)

Valmisolek

Neste Eesti AS hindab väga kõrgelt ohutust ja nõuab selle täitmist kõikidelt. Samuti panustab ettevõtte kogu terminali hooldusele, töötajate koolitustele, regulaarsete õppustele, kvaliteedisüsteemile, keskkonnasäästlikkusele. Õnnetuse tagajärgede likvideerimiseks on olemas vahendid (täpsem nimekiri on toodud ettevõtte HOLF-is) ning vastutuskindlustus. Samuti tehakse koostööd naaberterminalide, Tallinna Sadama, KOV, TTJA ja PA-ga.

Teavitamine õnnetuse korral

Ohualas viibivate inimeste ja ümbruskonna õnnetusest teavitamiseks on ettevõttel sireen. Sireeni testitakse iga kuu esimesel esmaspäeval ajavahemikus kl 11:00 kuni 12:00. Testsireen on kuni 7 sekundit kestev pidev heli.

Häiresireen on tõusev ja langev heli, mida korratakse iga 30 sekundilise intervalliga. Häire lõpp on kuni minutiline üks heli. Õnnetusjuhtumil täiendavalt operatiivse info jagamiseks suheldakse ka naaberterminalidega ja Tallinna Sadamaga. Ohustatud piirkonna elanikud peavad õnnetuse korral juhinduma Päästeameti antud juhistest

Tegutsemine õnnetuse korral

- Säilita rahu!
- Esmalt teavita terminali töötajaid.
- Seejärel teavita koheselt häirekeskust (112).
- Eemaldu ohuallikast. Neste terminalis olles liikuda evakuatsiooni kogunemiskohta. Ümbritsevates ettevõtetes käituda vastavalt oma ettevõtte HOLF-ile. Muudel juhtudel kas varjuda või risti tuule suunaga eemalduda.
- Täiendavad juhised saab raadiost või telekanalilt ETV või Päästeameti kodulehelt www.rescue.ee
- Päästemeeskonna saabudes täitma Päästekommando pealiku korraldusi.

Kuuldes hädaolukorra sireeni

Üldhäire signaal:



Minutipikkune tõusev ja langev heli. 30 sekundilise pausi järel korratakse seda vähemalt kolm korda.

Üldhäire lõpp:



Ühtlane minutipikkune heli. Edastatakse üks kord

Testsireen:

Ühtlane pidev heli üldpikkusega kuni 7 sekundit.



Ohutusvoldik on koostatud 15.05.2019.a. ja ajakohastatakse vähemalt kord kolme aasta jooksul.

www.neste.ee