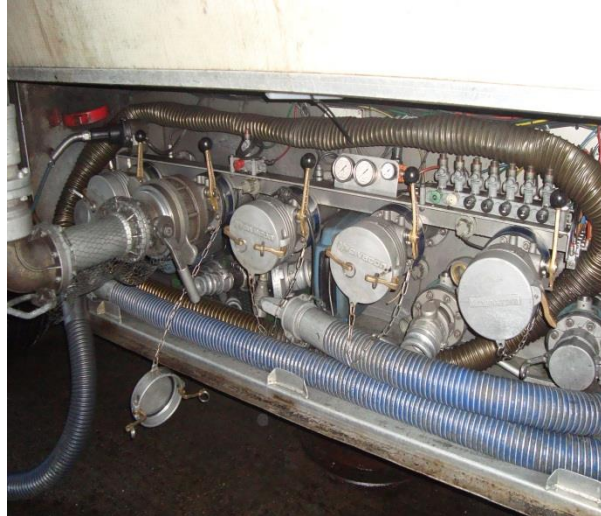


# Paakautode laadimine Neste Eesti AS Terminalis

## Tehnilised ja ohutusnõuded

- Terminal on avatud iga päev (va. riiklikud pühad).
- 5 laadimissaart:
  - **No.1:** eridiislikütus ja lahustid.
  - **No.21; 22; 3; 4:** diislikütus, bensiinid 95 ja 98.
- Võimalik on ainult altlaadimine.
- Paakauto peab olema varustatud 4" API standardsete laadimisotsikutega.
- Auto laadimisotsikute kõrgus teepinnast võib olla vahemikus 950..1500mm.



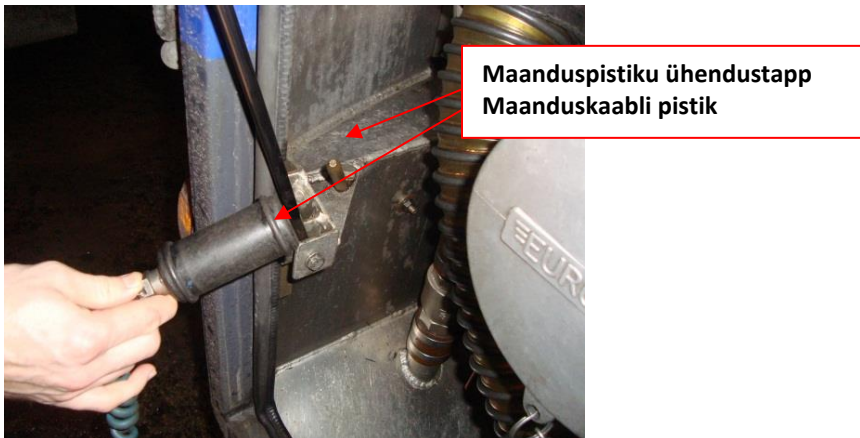
- Ületäitetõkestus ja maandus
  - **1. Variant.** Kõikidel laadimissaartel on võimalik laadida, kui paakauto on varustatud 10-kontaktilise standardse optilise ületäite/ maanduse kaabli ühenduspesaga.



- **2.variant (ainult laadimissaartel nr. 1, 21, 22)**
  - Kõik paakauto sektsioonid peavad olema varustatud ületäite termistoranduritega ja 2-kontaktiliste standardsete pistikutega.



- Variandi nr.2 puhul toimub maandamine eraldi kaabliga. Autol peab olema spetsiaalne tapp maanduskaabli pistiku ühendamiseks.



- Gaasitagastus:
  - Terminali gaasitagastusvoolik on 3" camlock ühendusotsikuga.
  - Klient võib kasutada oma voolikut. Sellisel juhul ühendatakse see otse terminali gaasitagastustorustikuga 3" camlock otsiku abil



- Kui auto gaasitagastussüsteemi väljund on teise diameetriga, tuleb kasutada üleminekut.



- Autol peavad olema siltide kohad UN numbri ja ohutunnuse jaoks. Bensiini puhul 33/1203, diislikütuse puhul 30/1202 ja LIAV230 puhul 30/1268.
- Veoauto ja haagis peavad olema varustatud vastavalt ohumärkidega (tuleohtlik vedelik):



**Tähtis on, et kõik nimetatud süsteemid ka tõrgeteta töötaksid, vastasel korral ei ole kahjuks võimalik kütuseid paakautole laadida!**

Paakautode laadimisel nõutavad individuaalsed kaitsevahendid

- Kaitsekiiver
- Pikkade varrukatega tööriietus (kombinesoon või jakk+püksid)
- Vajalike kaitseomadustega tööjalanõud
- Vajalike kaitseomadustega töökindad
- Kaitseprillid



14.04.2015