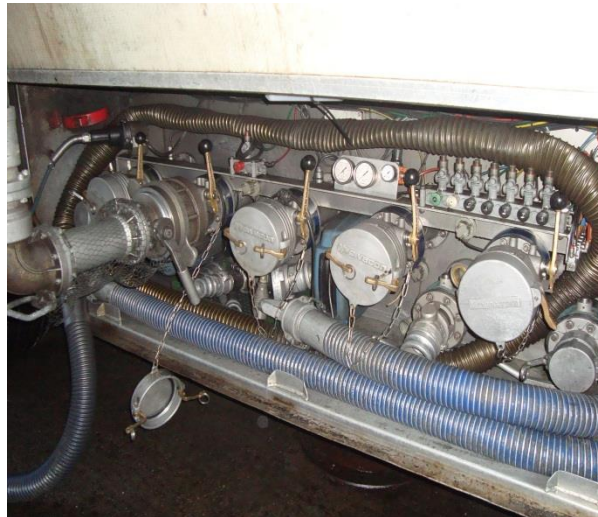


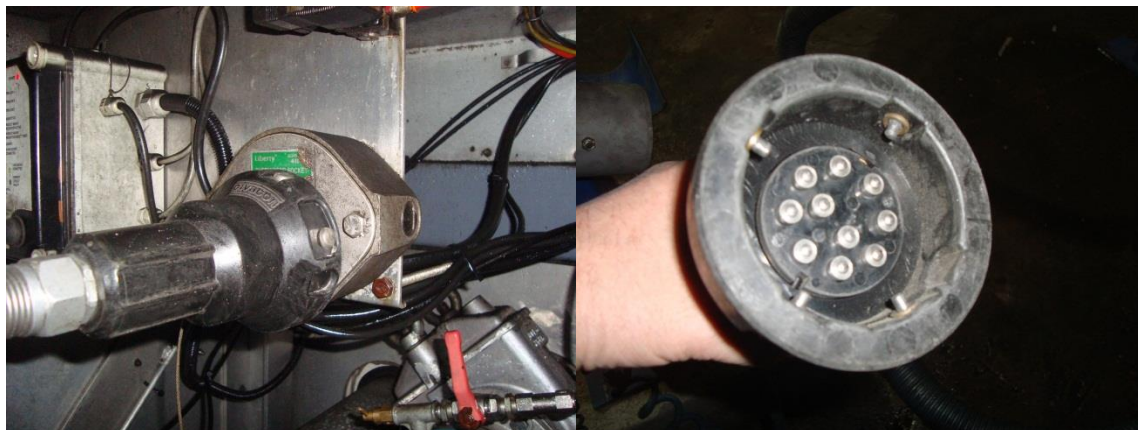
Погрузка автоцистерн на терминале Neste Eesti AS

Технические требования и техника безопасности

- Терминал открыт каждый день (кроме государственных праздников).
 - Автоналивная эстакада оборудована 5 постами налива:
 - **№.1:** акцизное дизельное топливо и растворители.
 - **№.21; 22; 3; 4:** дизельное топливо, бензин 95 и 98.
 - Все посты налива оборудованы устройствами нижнего налива в автоцистерны.
-
- Автоцистерна должна быть оснащена 4" присоединительной головкой в соответствии со стандартом API.
 - Присоединительных головки автоцистерны должны располагаться на высоте 950..1500 мм от поверхности дороги.



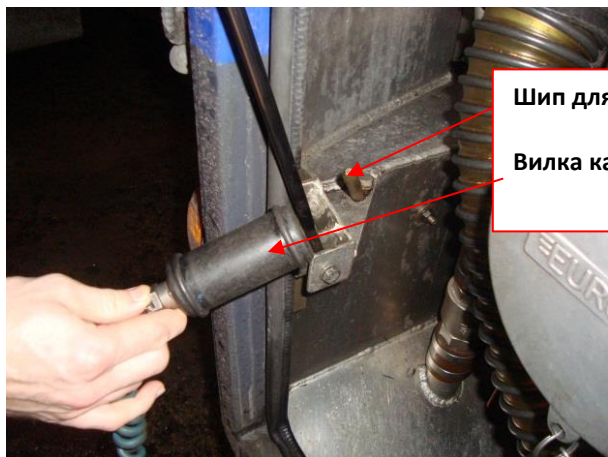
- Ограничители уровня налива и заземление
- **1. Вариант.** Погрузка возможна на всех постах налива если автоцистерна оборудована стандартной 10-ти контактной оптической розеткой для подключения кабеля устройства перелива/заземления.



- **2. Вариант. (только при погрузке на постах налива пг. 1, 21, 22)**
- Все секции автоцистерны должны быть оборудованы датчиками ограничителя уровня налива и 2-х контактными стандартными вилками.



- В случае с вариантом пг.2, заземление обеспечивается отдельным кабелем. Автоцистерна должна быть оборудована специальным шипом для соединения с вилкой кабеля заземления.



Шип для соединения с вилкой кабеля заземления

Вилка кабеля заземления

- Отвод паровоздушной смеси:
- Система утилизации паров на терминале оборудована 3" наконечником системы "camlock".
- Водитель автоцистерны может использовать свой шланг. В этом случае для стыковки коллектора отвода паровоздушной смеси автоцистерны с системой утилизации паров на терминале используется шланг с 3" наконечником системы "camlock".



Наконечник коллектора системы утилизации паров на терминале

- Если размер наконечника коллектора отвода паровоздушной смеси автоцистерны отличается от размера 3", необходимо использовать переходник.



- Грузовик должен быть оснащен местами для UN номера и указание опасности. Для бензина 33/1203, дизель 30/1202 и растворитель LIAV230 соответственно 30/1268.
- Грузовик и прицеп должны быть оборудован предупреждающими знаками (легковоспламеняющиеся жидкости):



Очень важно что-бы все перечисленные системы работали безотказно. В противном случае в погрузке автоцистерны на терминале будет отказано!

При погрузке автоцистерны на терминале необходимо использовать индивидуальные средства защиты:

- Каска
- Рабочая одежда с длинными рукавами (комбинезон или куртка + штаны)
- Рабочая обувь с необходимыми защитными свойствами
- Рабочие перчатки с необходимыми защитными свойствами
- Защитные очки



14.04.2015